



РЕГИОНАЛЕН ИНСПЕКТОРАТ ПО ОБРАЗОВАНИЕТО - РУСЕ

Предложение  
за държавен план-прием  
в ПРОФЕСИОНАЛНИ ГИМНАЗИИ  
и  
в ПАРАЛЕЛКИТЕ ЗА ПРОФЕСИОНАЛНА  
КВАЛИФИКАЦИЯ В СРЕДНИ  
ОБЩООБРАЗОВАТЕЛНИ УЧИЛИЩА  
за учебната 2016/2017 г. в област Русе

## Изисквания при изготвяне и съгласуване на държавния план-прием

- Спазване на нормативно определените основания.
- Отчитане на състоянието на училищната мрежа и броя на учениците, завършващи седми клас и основно образование по общини.
- Наличие на условия за гарантиране на качество на образователно-възпитателния процес - осигурена МТБ (оборудвани кабинети, лаборатории, работилници, осигуреност с дидактически материали и пособия, назначени редовни учители, утвърдена задължителна учебна документация).

## Изисквания при изготвяне и съгласуване на държавния план-прием

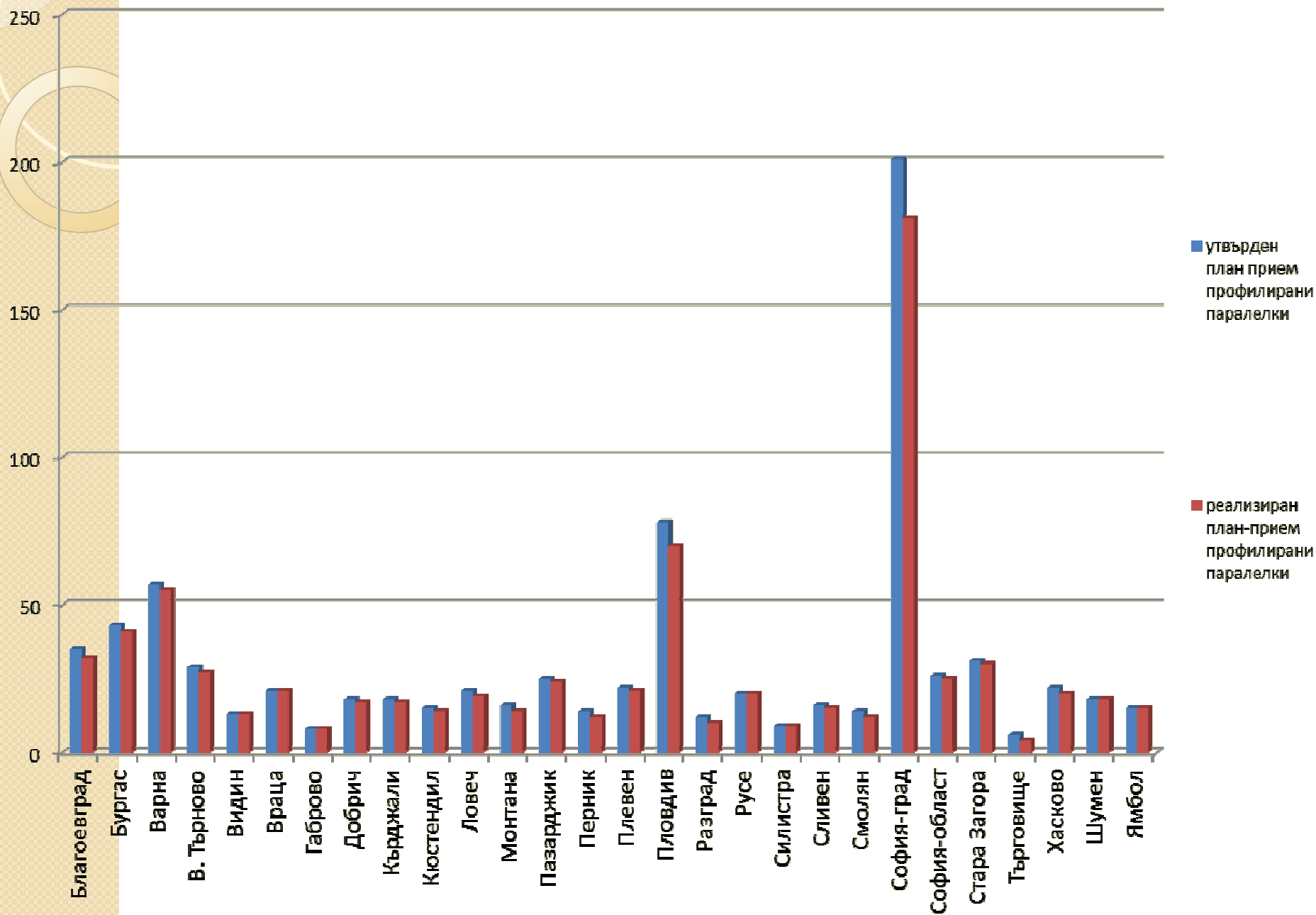
- Търсене на съответствие с регионалните потребности на пазара на труда.
- Разширяване възможностите за различни форми на обучение – задочна, вечерна, самостоятелна.
- Предоставяне на обучение за ученици със специални образователни потребности.



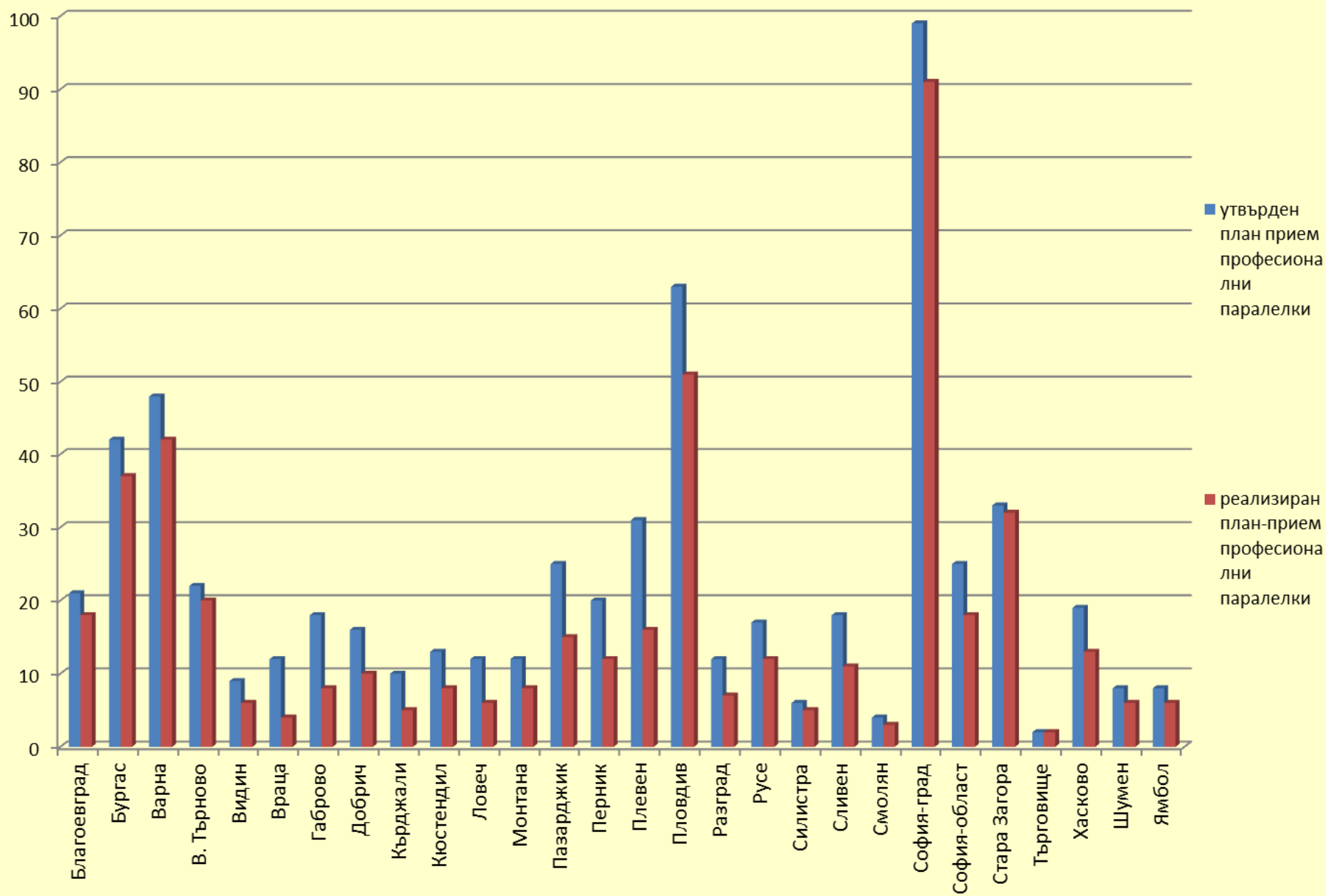
РЕГИОНАЛЕН ИНСПЕКТОРАТ ПО ОБРАЗОВАНИЕТО - РУСЕ

Информация  
за държавния план-прием  
за учебната 2015/2016 г.

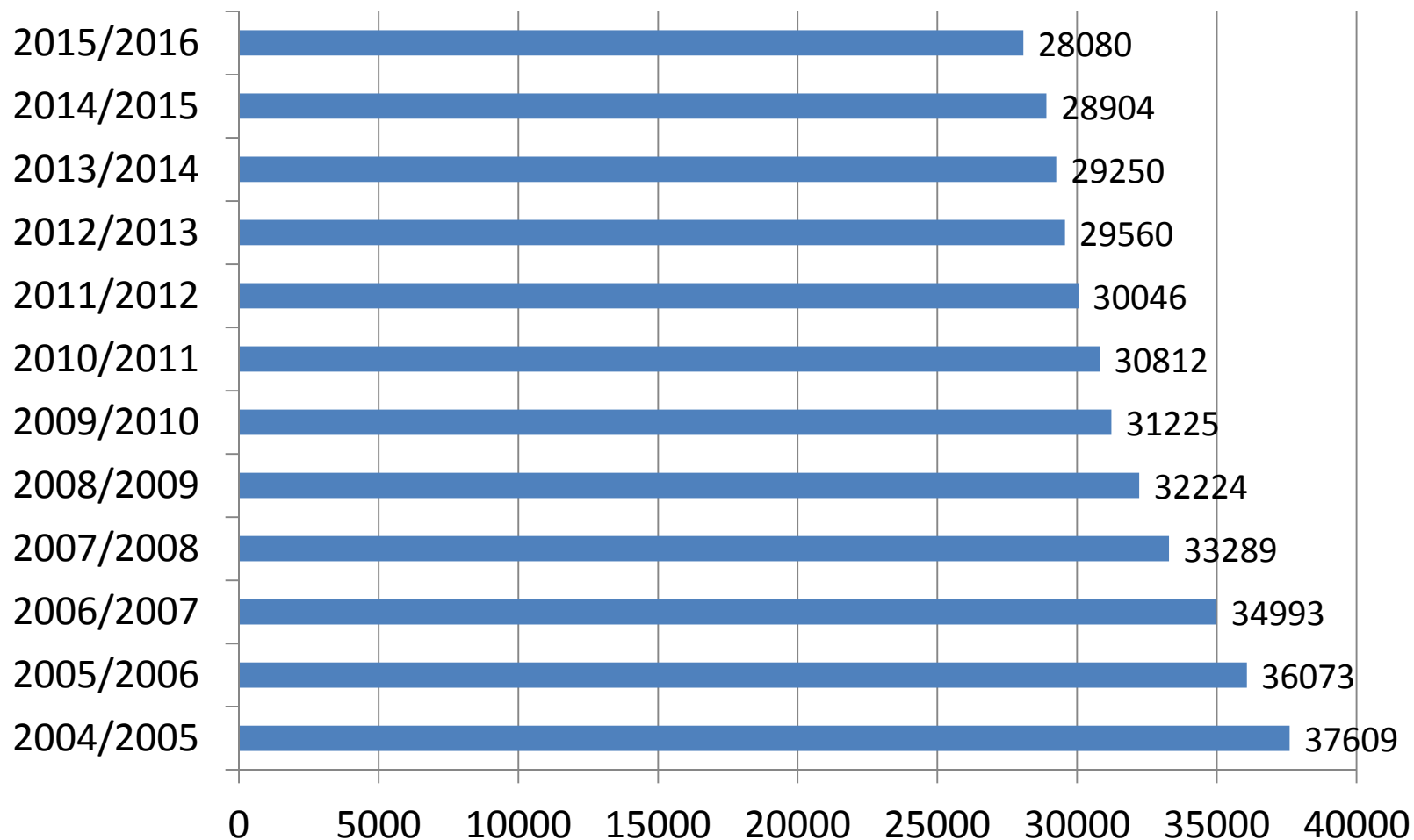
## РЕАЛИЗИРАН ПРИЕМ В VIII КЛАС - ПРОФИЛИРАНИ ПАРАЛЕЛКИ



## РЕАЛИЗИРАН ПРИЕМ В VIII КЛАС - ПРОФЕСИОНАЛНИ ПАРАЛЕЛКИ



## Брой ученици в област Русе през периода 2004 – 2016 година



**824 ученици по-малко за настоящата учебна година. В периода 2004-2016 г. бр. ученици в област Русе са намалели с 9529.**

## ДНЕВНА ФОРМА НА ОБУЧЕНИЕ

Община	Прием след VII клас - дневна			Прием след VIII клас - дневна форма							Планирани паралелки в IX клас	Планирани ученици в IX клас	Баланс на учениците за IX клас
	Брой ученици, завършващи VII клас	Брой паралелки прием в VIII клас (срок на обучение – 5 години)		Брой ученици, завършващи VIII клас	Брой паралелки прием в IX клас в СОУ(срок на обучение – 4 г.)			Брой паралелки прием в IX клас в ПГ и специални училища (срок на обучение – 4 години)		Общ брой професионални паралелки, срок на обучение - 4 г.			
		Профилирани	Професионални		Профилирани	Непрофилирани	Професионални	в ПГ	в училища със сензорни увреждания, ВУИ, СПИ				
Борово	25	0	0	29	0	0	0	0	0	0	0	0	29
Бяла	99	0	0	70	1	1	0	2	0	2	4	104	-34
Ветово	80	0	0	76	0	1	1	0	0	1	2	52	24
Две могили	53	0	0	53	1	0	0	2	0	2	3	78	-25
Иваново	42	0	0	29	0	0	0	0	0	0	0	0	29
Русе	1139	22	14	421	5	0	0	21	0	21	26	676	-255
Сливо поле	64	0	0	52	1	0	0	0	0	0	1	26	26
Ценово	39	0	0	23	0	0	0	0	0	0	0	0	23
	<b>1541</b>	<b>22</b>	<b>14</b>	<b>753</b>	<b>8</b>	<b>2</b>	<b>1</b>	<b>25</b>	<b>0</b>	<b>26</b>	<b>36</b>	<b>936</b>	<b>-183</b>



Заявени паралелки от ПГ и СОУ с ПП  
по професии и специалности за учебната 2016/2017 г. от  
област Русе

Прием след завършен клас	Форма на обучение	Срок на обучение	Брой паралелки	Брой ученици
7	дневна	5	14	364
8	дневна	4	26	676
8	вечерна	4	2	60
8	задочна	4	11	385
6	задочна	3	1	35
7	задочна	2	1	35
8	задочна	1	1	35
8 на ПУ	дневна	2	2	24

<b>ПРОФЕСИОНАЛНА ГИМНАЗИЯ - БЯЛА</b>	Прием след зав. клас	Форма на обучение	Срок на обучение	Брой паралелки	Брой ученици
КОД 621060 ПРОФЕСИЯ Фермер					
КОД 6210602 СПЕЦИАЛНОСТ Производител на селскостопанска продукция	8	дневна	4	1	26
КОД 542050 ПРОФЕСИЯ Оператор в производството на облекло					
КОД 5420501 СПЕЦИАЛНОСТ Производство на облекло от текстил	8	дневна	4	0.5	13
КОД 815010 ПРОФЕСИЯ Фризьор					
КОД 8150101 СПЕЦИАЛНОСТ Фризьорство	8	дневна	4	0.5	13
КОД 582040 ПРОФЕСИЯ Строител-монтажник					
КОД 5820401 СПЕЦИАЛНОСТ Стоманобетонни конструкции	8	задочна	4	1	35
КОД 811070 ПРОФЕСИЯ Готвач					
КОД 8110701 СПЕЦИАЛНОСТ Производство на кулинарни изделия и напитки	8	задочна	4	1	35
КОД 622030 ПРОФЕСИЯ Работник в озеленяването					
КОД 6220301 СПЕЦИАЛНОСТ Озеленяване и цветарство	6	задочна	3	1	35
КОД 621110 ПРОФЕСИЯ Работник в растениевъдството					
КОД 6211101 СПЕЦИАЛНОСТ Зеленчукопроизводство	7	задочна	2	1	35

<b>СОУ "ВАСИЛ ЛЕВСКИ" С</b> <b>ПРОФЕСИОНАЛНИ ПАРАЛЕЛКИ -</b> <b>ВЕТОВО</b>	Прием след зав. клас	Форма на обучение	Срок на обучение	Брой паралелки	Брой ученици
КОД 482020 ПРОФЕСИЯ Оператор информационно осигуряване					
КОД 4820201 СПЕЦИАЛНОСТ Икономическо информационно осигуряване	8	дневна	4	0,5	13
КОД 544020 ПРОФЕСИЯ Оператор в минната промишленост					
КОД 5440203 СПЕЦИАЛНОСТ Обогаляване на полезни изкопаеми	8	дневна	4	0,5	13

<b>ПГСС "К.А.ТИМИРЯЗЕВ" - ДВЕ МОГИЛИ</b>	Прием след зав. клас	Форма на обучение	Срок на обучение	Брой паралелки	Брой ученици
КОД 621060 ПРОФЕСИЯ Фермер					
КОД 6210602 СПЕЦИАЛНОСТ Производител на селскостопанска продукция	8	дневна	4	1	26
КОД 621140 ПРОФЕСИЯ Агроеколог					
КОД 6211401 СПЕЦИАЛНОСТ Агроекология	8	дневна	4	1	26

<b>ПРОФЕСИОНАЛНА ГИМНАЗИЯ ПО РЕЧНО КОРАБОСТРОЕНЕ И КОРАБОПЛАВАНЕ - РУСЕ</b>	Прием след зав. клас	Форма на обучение	Срок на обучение	Брой паралелки	Брой ученици
КОД 525110 ПРОФЕСИЯ КОРАБЕН МОНТЪОР					
КОД 5251101 СПЕЦИАЛНОСТ КОРАБНИ МАШИНИ И МЕХАНИЗМИ	8	дневна	4	1	26
КОД 840010 ПРОФЕСИЯ КОРАБОВОДИТЕЛ					
КОД 8400102 СПЕЦИАЛНОСТ КОРАБОВОДЕНЕ-РЕЧНО	8	дневна	4	0,5	13
КОД 840060 ПРОФЕСИЯ ОРГАНИЗАТОР ПО ЕКСПЛОАТАЦИЯ НА ПРИСТАНИЩАТА И ФЛОТА					
КОД 8400601 СПЕЦИАЛНОСТ ЕКСПЛОАТАЦИЯ НА ПРИСТАНИЩАТА И ФЛОТА	8	дневна	4	0,5	13
КОД 840100 ПРОФЕСИЯ КУРИЕР					
КОД 8401001 СПЕЦИАЛНОСТ ЛОГИСТИКА НА ТОВАРИ И УСЛУГИ	8	дневна	4	1	26

<b>ПГСАГ "ПЕНЬО ПЕНЕВ"- РУСЕ</b>	Прием след зав. клас	Форма на обучение	Срок на обучение	Брой паралелки	Брой ученици
КОД 581030 ПРОФЕСИЯ Техник-реставратор					
КОД 5810301 СПЕЦИАЛНОСТ: Архитектурна реставрация	7	дневна	5	1	26
КОД 582010 ПРОФЕСИЯ Строителен техник					
КОД 5820101 СПЕЦИАЛНОСТ Строителство и архитектура	7	дневна	5	1	26
КОД 213060 ПРОФЕСИЯ Компютърен график					
КОД 2130601 СПЕЦИАЛНОСТ Компютърна графика	8	дневна	4	1	26
КОД 214010 ПРОФЕСИЯ Дизайнер					
КОД 2140106 СПЕЦИАЛНОСТ Интериорен дизайн	8	дневна	4	1	26
КОД 582040 ПРОФЕСИЯ Строител-монтажник					
КОД 5820403 СПЕЦИАЛНОСТ Сухо строителството	8	задочна	4	0,5	18
КОД 582050 ПРОФЕСИЯ Монтажник на ВиК мрежи					
КОД 5820502 СПЕЦИАЛНОСТ Вътрешни ВиК мрежи	8	задочна	4	0,5	17

<b>ПРОФЕСИОНАЛНА ГИМНАЗИЯ ПО МЕХАНОТЕХНИКА - РУСЕ</b>	Прием след зав. клас	Форма на обучение	Срок на обучение	Брой паралелки	Брой ученици
КОД 525010 ПРОФЕСИЯ "Техник по транспортна техника"					
КОД 5250101 СПЕЦИАЛНОСТ "Автотранспортна техника"	8	дневна	4	1	26
КОД 525010 ПРОФЕСИЯ "Техник по транспортна техника"					
КОД 5250104 СПЕЦИАЛНОСТ "Електрически превозни средства"	8	дневна	4	1	26
КОД 522030 ПРОФЕСИЯ "Техник на енергийни съоръжения и инсталации"					
КОД 5220309 СПЕЦИАЛНОСТ "Топлотехника - топлинна, климатична, вентилационна и хладилна"	8	задочна	4	1	35

<b>ПРОФЕСИОНАЛНА ГИМНАЗИЯ ПО ПРОМИШЛЕНИ ТЕХНОЛОГИИ -РУСЕ</b>	Прием след зав. клас	Форма на обучение	Срок на обучение	Брой паралелки	Брой ученици
КОД 214010 ПРОФЕСИЯ Дизайнер					
КОД 2140110 СПЕЦИАЛНОСТ Промишлен дизайн	8	дневна	4	0,5	13
КОД 521140 ПРОФЕСИЯ Мехатроника					
КОД 5211401 СПЕЦИАЛНОСТ Мехатроника /ДУАЛНО ОБУЧЕНИЕ/	8	дневна	4	0,5	13
КОД 522030 ПРОФЕСИЯ Техник на енергийни съоръжения и инсталации					
КОД *5220306 СПЕЦИАЛНОСТ Газова техника - модулно обучение /ДУАЛНО/	8	дневна	4	0,5	13
КОД 5220309 СПЕЦИАЛНОСТ Топлотехника - топлинна, климатична, вентилационна и хладилна	8	дневна	4	0,5	13
КОД 521010 ПРОФЕСИЯ Машинен техник					
КОД 5210105 СПЕЦИАЛНОСТ Машини и системи с ЦПУ	8	задочна	4	0,5	18
КОД 5210113 СПЕЦИАЛНОСТ Машини и съоръжения за заваряване	8	задочна	4	0,5	17
КОД 522030 ПРОФЕСИЯ Техник на енергийни съоръжения и инсталации					
КОД 5220306 СПЕЦИАЛНОСТ Газова техника	8	задочна	4	1	35
КОД 762030 ПРОФЕСИЯ Помощник-възпитател					
КОД 7620301 СПЕЦИАЛНОСТ Помощник-възпитател в отглеждането и възпитанието на деца	8	задочна	4	1	35
КОД 8110902 СПЕЦИАЛНОСТ Работник в обсл. на заведения за хр. и развл.	8 ПУ	дневна	2	1	12



<b>ПРОФЕСИОНАЛНА ГИМНАЗИЯ ПО ОБЛЕКЛО - РУСЕ</b>	Прием след зав. клас	Форма на обучение	Срок на обучение	Брой паралелки	Брой ученици
КОД 542040 ПРОФЕСИЯ Моделиер-технолог на облекло					
КОД 5420401 СПЕЦИАЛНОСТ Конструирание, моделиране и технология на облекло от текстил	7	дневна	5	1	26
КОД 214010 ПРОФЕСИЯ Дизайнер					
КОД 2140108 СПЕЦИАЛНОСТ Моден дизайн	8	дневна	4	1	26
КОД 815010 ПРОФЕСИЯ Фризьор					
КОД 8150101 СПЕЦИАЛНОСТ Фризьорство	8	дневна	4	0,5	13
КОД 815020 ПРОФЕСИЯ Козметик					
КОД 8150201 СПЕЦИАЛНОСТ Козметика	8	дневна	4	0,5	13
КОД 542050 ПРОФЕСИЯ Оператор в производството на облекло					
КОД 5420501 СПЕЦИАЛНОСТ Производство на облекло от текстил	8	вечерна	4	1	30
КОД 542040 ПРОФЕСИЯ Моделиер-технолог на облекло					
КОД 5420401 СПЕЦИАЛНОСТ Конструирание, моделиране и технология на облекло от текстил	8	задочна	4	1	35
КОД 542110 ПРОФЕСИЯ Шивач					
КОД 5421101 СПЕЦИАЛНОСТ Шивачество	8-ПУ	дневна	2	1	12

<b>ПГИУ "ЕЛИАС КАНЕТИ" - РУСЕ</b>	Прием след зав. клас	Форма на обучение	Срок на обучение	Брой паралелки	Брой ученици
КОД: 344020 ПРОФЕСИЯ: Данъчен и митнически посредник					
КОД: 3440201 СПЕЦИАЛНОСТ: Митническа и данъчна администрация	7	дневна	5	1	26
КОД: 344030 ПРОФЕСИЯ: Оперативен счетоводител					
КОД: 3440301 СПЕЦИАЛНОСТ: Оперативно счетоводство	7	дневна	5	1	26
КОД: 345120 ПРОФЕСИЯ: Икономист					
КОД: 3451204 СПЕЦИАЛНОСТ: Икономика и мениджмънт	7	дневна	5	1	26
КОД: 346010 ПРОФЕСИЯ: Офис-мениджър					
КОД: 3460101 СПЕЦИАЛНОСТ: Бизнес-администрация	7	дневна	5	1	26
КОД: 482040 ПРОФЕСИЯ: Организатор интернет приложения					
КОД: 4820401 СПЕЦИАЛНОСТ: Електронна търговия	7	дневна	5	1	26

<b>ПРОФЕСИОНАЛНА ГИМНАЗИЯ ПО ТУРИЗЪМ</b>	Прием след зав. клас	Форма на обучение	Срок на обучение	Брой паралелки	Брой ученици
КОД 811010 ПРОФЕСИЯ Хотелиер					
КОД 8110101 СПЕЦИАЛНОСТ Организация на хотелиерството	7	дневна	5	1	26
КОД 811060 ПРОФЕСИЯ Ресторантьор					
КОД 8110603 СПЕЦИАЛНОСТ Кетъринг	7	дневна	5	1	26
КОД 812010 ПРОФЕСИЯ Организатор на туристическа агентска дейност					
КОД 8120101 СПЕЦИАЛНОСТ Организация на туризма и свободното време	7	дневна	5	1	26
КОД 811060 ПРОФЕСИЯ Ресторантьор					
КОД 8110602 СПЕЦИАЛНОСТ Производство и обслужване в заведенията за хранене и развлечения	8	дневна	4	1	26
КОД 811070 ПРОФЕСИЯ Готвач					
КОД 8110701 СПЕЦИАЛНОСТ Производство на кулинарни изделия и напитки	8	дневна	4	1	26

<b>ПГСС "АНГЕЛ КЪНЧЕВ" - РУСЕ</b>	Прием след зав. клас	Форма на обучение	Срок на обучение	Брой паралелки	Брой ученици
КОД 621060 ПРОФЕСИЯ ФЕРМЕР					
КОД 6210602 СПЕЦИАЛНОСТ ПРОИЗВОДИТЕЛ НА СЕЛСКОСТОПАНСКА ПРОДУКЦИЯ	8	дневна	4	1	26
КОД 640010 ПРОФЕСИЯ ВЕТЕРИНАРЕН ТЕХНИК					
КОД 6400101 СПЕЦИАЛНОСТ ВЕТЕРИНАРЕН ТЕХНИК	8	дневна	4	0,5	13
КОД 541010 ПРОФЕСИЯ ТЕХНИК-ТЕХНОЛОГ В ХРАНИТЕЛНО-ВКУСОВАТА ПРОМИШЛЕНОСТ					
КОД 5410102 ПРОФЕСИЯ ПРОИЗВОДСТВО НА ХЛЯБ, ХЛЕБНИ И СЛАДКАРСКИ ИЗДЕЛИЯ	8	дневна	4	0,5	13

<b>ПРОФЕСИОНАЛНА ГИМНАЗИЯ ПО ТРАНСПОРТ</b>	Прием след зав. клас	Форма на обучение	Срок на обучение	Брой паралелки	Брой ученици
КОД 525010 ПРОФЕСИЯ Техник по транспортна техника					
КОД 5250101 СПЕЦИАЛНОСТ Автотранспортна техника	8	дневна	4	0,5	13
КОД 5250103 СПЕЦИАЛНОСТ Автомобилна мехатроника	8	дневна	4	0,5	13
КОД 525060 ПРОФЕСИЯ Монтьор на подемно-транспортна техника					
КОД 5250601 СПЕЦИАЛНОСТ Подемно-транспортна техника, монтирана на пътни транспортни средства	8	дневна	4	1	26
КОД 525120 ПРОФЕСИЯ Работник по транспортна техника					
КОД 5251201 СПЕЦИАЛНОСТ Автобояджийство	8	дневна	1	0,5	13
КОД 5251202 СПЕЦИАЛНОСТ Автотенекеджийство	8	дневна	1	0,5	13
КОД 525010 ПРОФЕСИЯ Техник по транспортна техника					
КОД 5250101 СПЕЦИАЛНОСТ Автотранспортна техника	8	задочна	4	1	35
КОД 524040 ПРОФЕСИЯ Лаборант					
КОД 5240401 СПЕЦИАЛНОСТ Технологичен и микробиологичен контрол в химични производства	8	задочна	4	1	35
КОД 525120 ПРОФЕСИЯ Работник по транспортна техника					
КОД 5251201 СПЕЦИАЛНОСТ Автобояджийство	8	задочна	1	0,5	17
КОД 5251202 СПЕЦИАЛНОСТ Автотенекеджийство	8	задочна	1	0,5	18

<b>ПРОФЕСИОНАЛНА ГИМНАЗИЯ ПО ЕЛЕКТРОТЕХНИКА И ЕЛЕКТРОНИКА</b>	Прием след зав. клас	Форма на обучение	Срок на обучение	Брой паралелки	Брой ученици
КОД 481020 ПРОФЕСИЯ: СИСТЕМЕН ПРОГРАМИСТ					
КОД 4810201 СПЕЦИАЛНОСТ: СИСТЕМНО ПРОГРАМИРАНЕ	7	дневна	5	1	26
КОД 523050 ПРОФЕСИЯ: ТЕХНИК НА КОМПЮТЪРНИ СИСТЕМИ					
КОД 5230501 СПЕЦИАЛНОСТ: КОМПЮТЪРНА ТЕХНИКА И ТЕХНОЛОГИИ	7	дневна	5	1	26
КОД 522010 ПРОФЕСИЯ: ЕЛЕКТРОТЕХНИК					
КОД 5220109 СПЕЦИАЛНОСТ: ЕЛЕКТРИЧЕСКИ ИНСТАЛАЦИИ	8	дневна	4	1	26
КОД 523050 ПРОФЕСИЯ: ТЕХНИК НА КОМПЮТЪРНИ СИСТЕМИ					
КОД 5230502 СПЕЦИАЛНОСТ: КОМПЮТЪРНИ МРЕЖИ	8	дневна	4	1	26

<b>ПГДВА "ЙОСИФ ВОНДРАК" - РУСЕ</b>	Прием след зав. клас	Форма на обучение	Срок на обучение	Брой паралелки	Брой ученици
КОД 214010 ПРОФЕСИЯ: ДИЗАЙНЕР					
КОД 2140106 СПЕЦИАЛНОСТ ИНТЕРИОРЕН ДИЗАЙН	7	дневна	5	1	26
КОД 214010 ПРОФЕСИЯ: ДИЗАЙНЕР					
КОД 2140109 СПЕЦИАЛНОСТ ПРОСТРАНСТВЕН ДИЗАЙН	8	дневна	4	1	26
КОД 543010 ПРОФЕСИЯ ТЕХНИК-ТЕХНОЛОГ В ДЪРВООБРАБОТВАНЕТО					
КОД 5430101 СПЕЦИАЛНОСТ МЕБЕЛНО ПРОИЗВОДСТВО	8	дневна	4	0,5	13
КОД 623010 ПРОФЕСИЯ ТЕХНИК-ЛЕСОВЪД					
КОД 6230101 СПЕЦИАЛНОСТ ГОРСКО И ЛОВНО СТОПАНСТВО	8	дневна	4	0,5	13
КОД 543010 ПРОФЕСИЯ ТЕХНИК-ТЕХНОЛОГ В ДЪРВООБРАБОТВАНЕТО					
КОД 5430101 СПЕЦИАЛНОСТ МЕБЕЛНО ПРОИЗВОДСТВО	8	задочна	4	1	35
КОД 543010 ПРОФЕСИЯ ТЕХНИК-ТЕХНОЛОГ В ДЪРВООБРАБОТВАНЕТО					
КОД 5430106 СПЕЦИАЛНОСТ ТАПИЦЕРСТВО И ДЕКОРАТОРСТВО	8	вечерна	4	1	30

БЛАГОДАРЯ ЗА ВНИМАНИЕТО!

